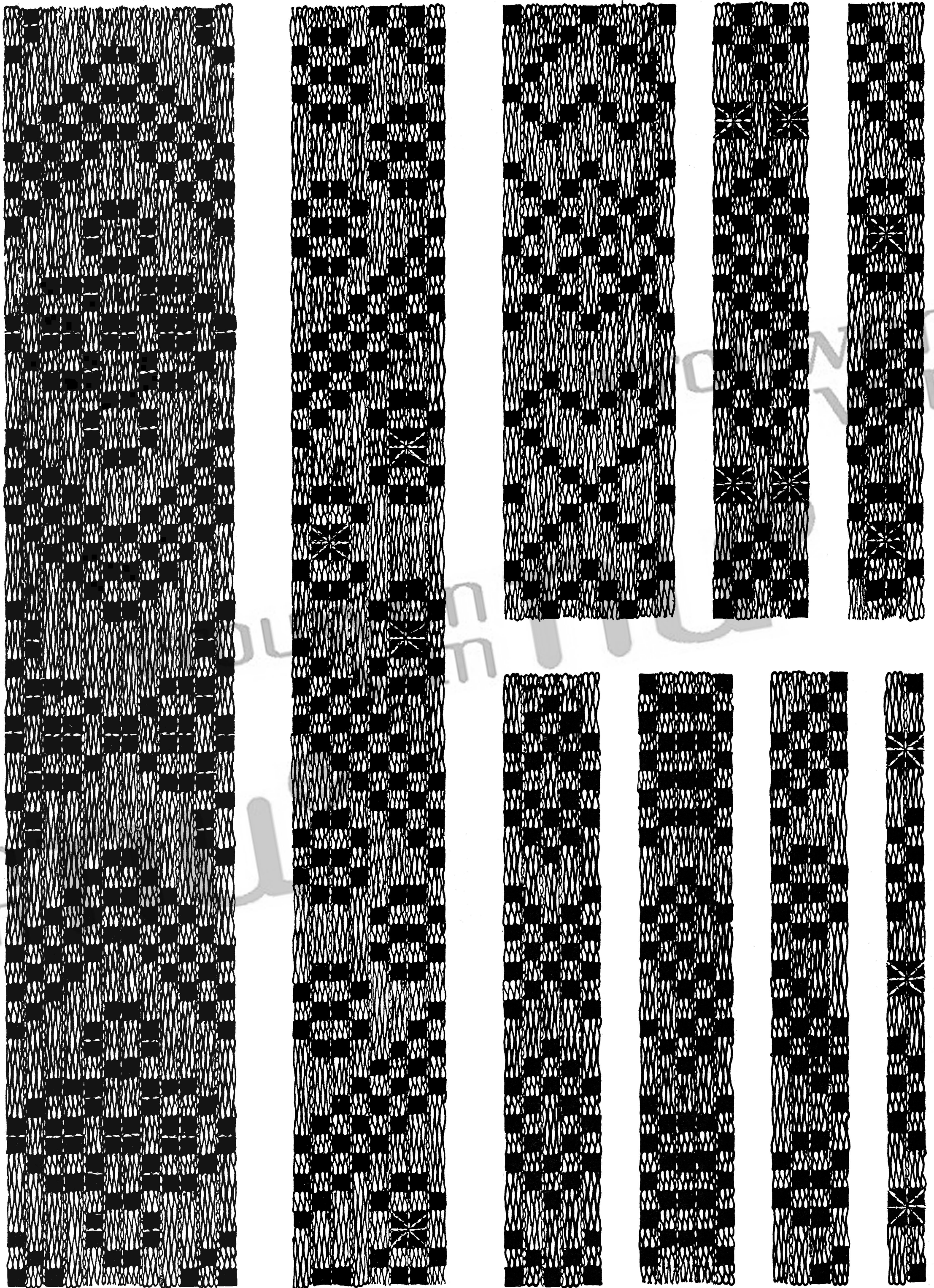


STOPWERK

Voor de manier waarop deze open randen worden gewerkt, verwijzen wij naar handleiding I „Open zomen en stopwerk” van de serie boekjes, die bij deze patronenreeks behoort. In vaktermen heet dit werk „open naaiwerk”, maar de oude Hollandse vorm, die wij hier geven, wijkt wel enigszins af van de tegenwoordige. Op Marken, waar dit werk nog steeds op deze wijze beoefend wordt, spreekt men van „stopwerk”.

De zwarte blokjes stellen de openingen voor, die ontstaan door het samen-trekken van de loodrechte draden bij het doorstoppen. Zoals uit de handleiding blijkt, hebben de in de tekeningen voorkomende zwarte blokjes de breedte van 4 draden van het materiaal waarop wordt gewerkt (in deze patronen 4 m.m.)

Deze patroonplaat behoort bij de Handleiding no. I, „Open Zomen en Stopwerk”.



STOPWERK

Voor de manier waarop deze open randen worden gewerkt, verwijzen wij naar handleiding I „Open zomen en stopwerk” van de serie boekjes, die bij deze patronenreeks behoort. In vaktermen heet dit werk „open naaiwerk”, maar de oude Hollandse vorm, die wij hier geven, wijkt wel enigszins af van de tegenwoordige. Op Marken, waar dit werk nog steeds op deze wijze beoefend wordt, spreekt men van „stopwerk”.

De zwarte blokjes stellen de openingen voor, die ontstaan door het samen-trekken van de loodrechte draden bij het doorstoppen. Zoals uit de handleiding blijkt, hebben de in de tekeningen voorkomende zwarte blokjes de breedte van 4 draden van het materiaal waarop wordt gewerkt (in deze patronen 4 m.m.).

Deze patroonplaat behoort bij de Handleiding no. I, „Open Zomen en Stopwerk”.